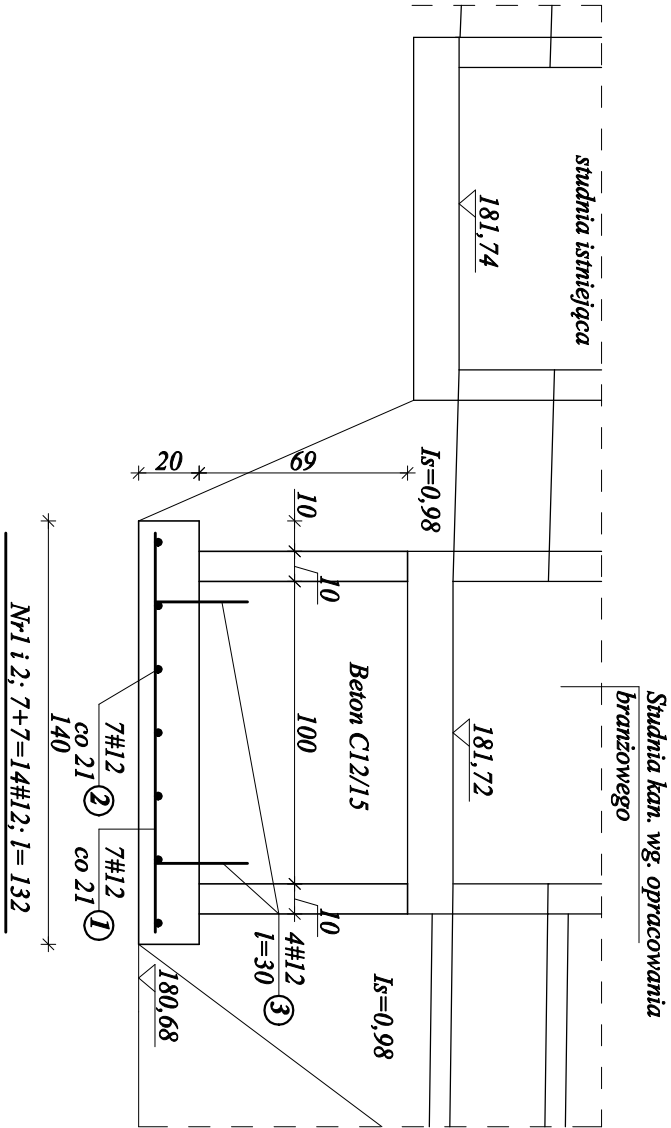
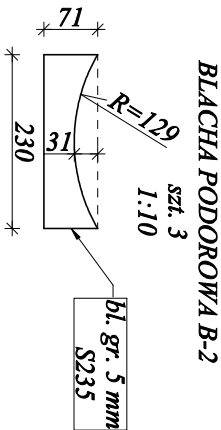
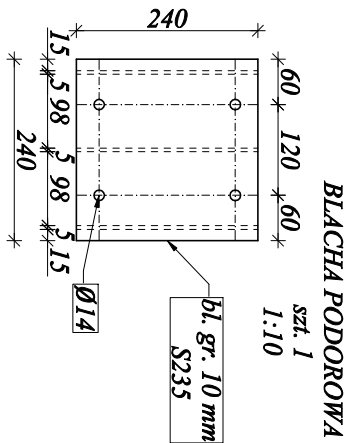
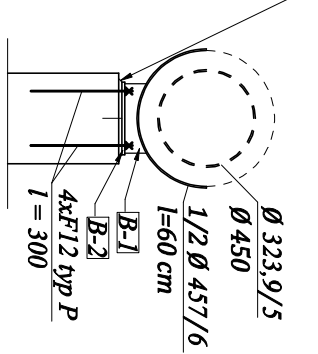
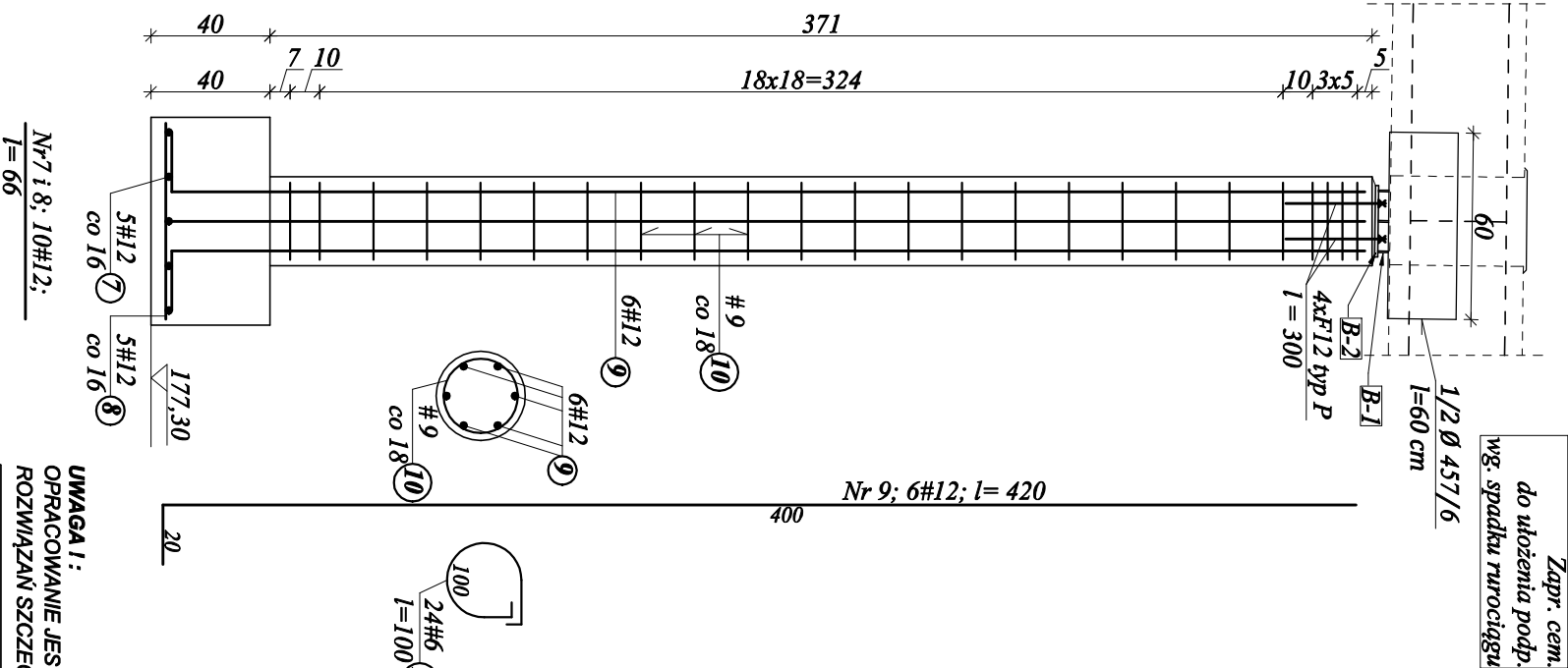
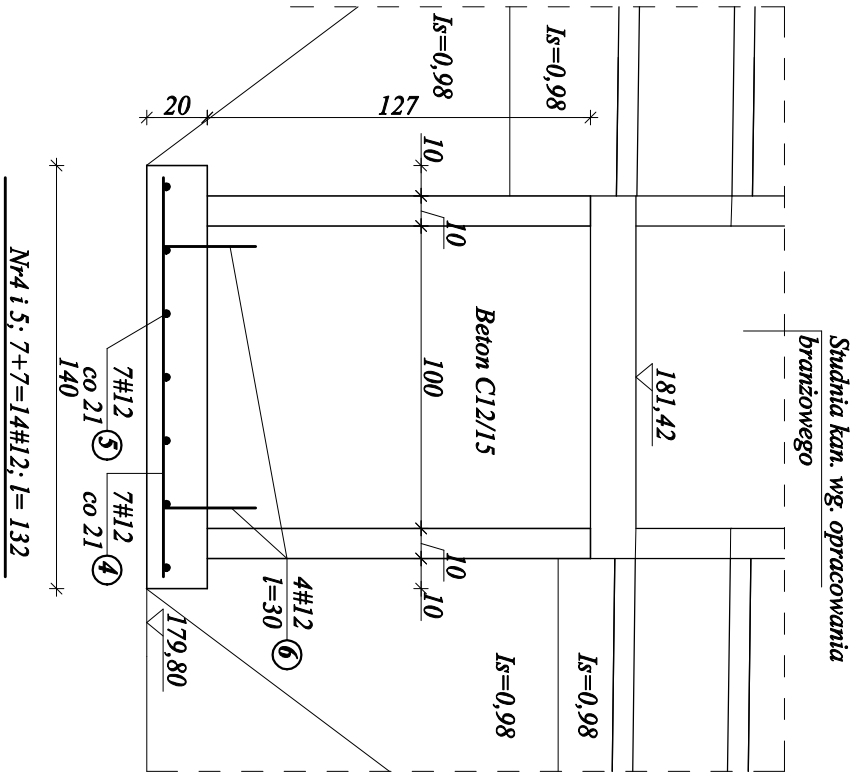


STOPA ŻELBETOWA
140x140x20 szt. 1



STOPA ŻELBETOWA
140x140x20 szt. 1



BETON C16/20

STAL zbrojenowa: HRC fyk = 500MPa
#6 - 24 mb / kg 5,0
#12 - 70 mb / kg 62,0

STAL KONSTRUKCYJNA: S235

Społiny pachwinowe grubości 0,7 d

Rurociąg łączony spoiną czolową po uprzednim
ukosowaniu krawędzi typ V.

UWAGA:

WYKOPY FUNDAMENTOWE ZALECA SIĘ ZASTĄPIĆ GRUNTEM ULEPSZONYM

Wzrosty lekkowe - cementową LC-50 (50kg cementu na 1 m3 leśsu) zagęszczoną mechanicznie.

Wzrosty lekkowe KANALIZACJI SANITARYJNEJ - wg. opracowania branżowego.

Zasypkę zewnętrzną fundamentów wykonać równocześnie (z każdej strony) tak aby zminimalizować

parcie na ściany fundamentowe.

Wzrosty w obrębie studni kan. sanitarniej zabezpieczyć pełnym deskowaniem tak aby zminimalizować

wpływ wykopu na ich stateczność.

Elementy stalowe zabezpieczyć powłokami antykorozyjnymi.

Objekt: Przebudowa sieci kanalizacji sanitarnej w rejonie ulic: Krępianki i Reformackiej w Sandomierzu Lokalizacja: dz. nr ew. 979, 996, 1009/1, jedn. ew. 260901__1 Sandomierz, obr. 0003 Sandomierz Lewobrzeżny			Inwestor: Przedsiębiorstwo Gospodarki Komunalnej i Mieszkaniowej w Sandomierzu Sp. z o.o. ul. Przemysłowa 12 27-600 Sandomierz			Nr rys.: <div>1K</div>
Tytuł rysunku : Szczegóły posadowienia sieci kanalizacji sanitarnej			Skala: 1:25			
Faza: PROJEKT BUDOWLANY						
Funkcja:	Imię i nazwisko:		Nr uprawnień:	Data:	Podpis:	
Projektant:	mgr inż. Leszek Janusz		SWK/PWOK/ 0007/12	02.2020		